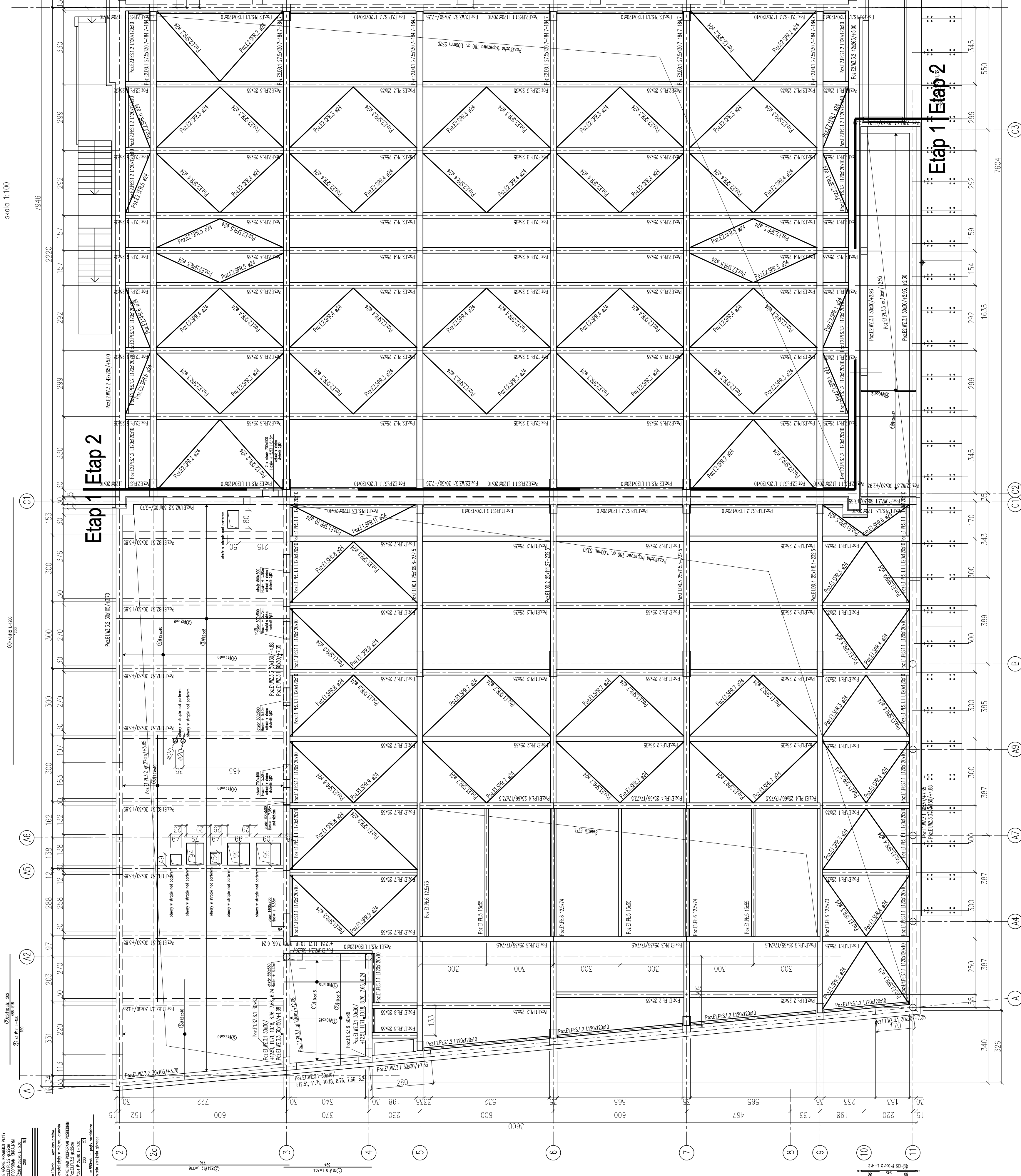


RZUT KONSTRUKCJI DACHU

kala 1:100



Klasa drewna GL28h  
Beton C25/30

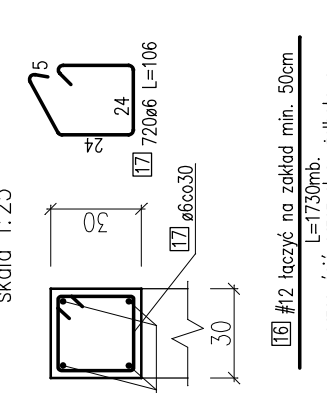
Stal zbrojeniowa: A-0 (St0S, gtdka)  
Stal zbrojeniowa: A-IIIIN (BSt500S, zebrowana)  
Stal profilowa: S235 ocynkowana

UWAGI:

1. PYSKINE ROZPATRYWAĆ Z PODZIAŁAMI BRANŻAMI.
2. NA RYSUNKU PODANO PODZYM SPÓJNY OPISYWANYCH ELEMENTÓW.
3. OPOROWOZNIENIE WODY Z PŁACID DACHÓW WYKONAĆ PRZEZ ATYKI WG ARCHITEKTURY.
4. ZROBIONE MIENOWI KOTWIC W MIENIACH PROSTOPADŁYCH NA ŚC. MIN. 60cm.
5. SWIETLIK ETN WYKONAĆ WEDŁUG WYTYCZNYCH PRODUKENTA.
6. IZYSTKIE WMIARY SPRAWDZIĆ NA BUDOWIE.
7. OTWIERANIE WYKONAĆ WG BRANŻ I INSTALACYJNYCH.

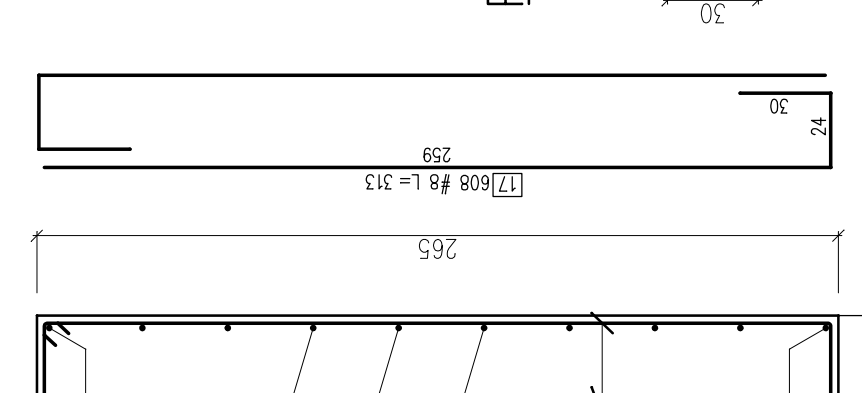
WIEŃC  
POZ F2 W7 31

1.07M



WIENIEC  
Poz.E2.WZ.3.2 42x265

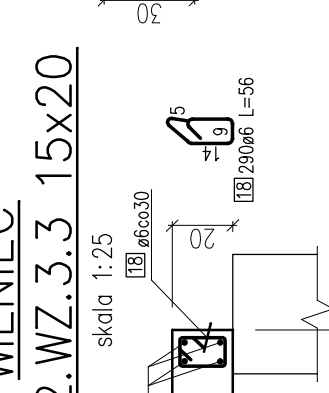
cla 1:25



↓ 42 ↓

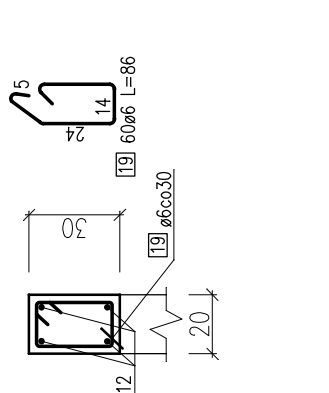
[21] #12 łączyć na zaskład min. 50cm  
l=3750mb.  
przepuścić przez słup żelbetowe

FIN.



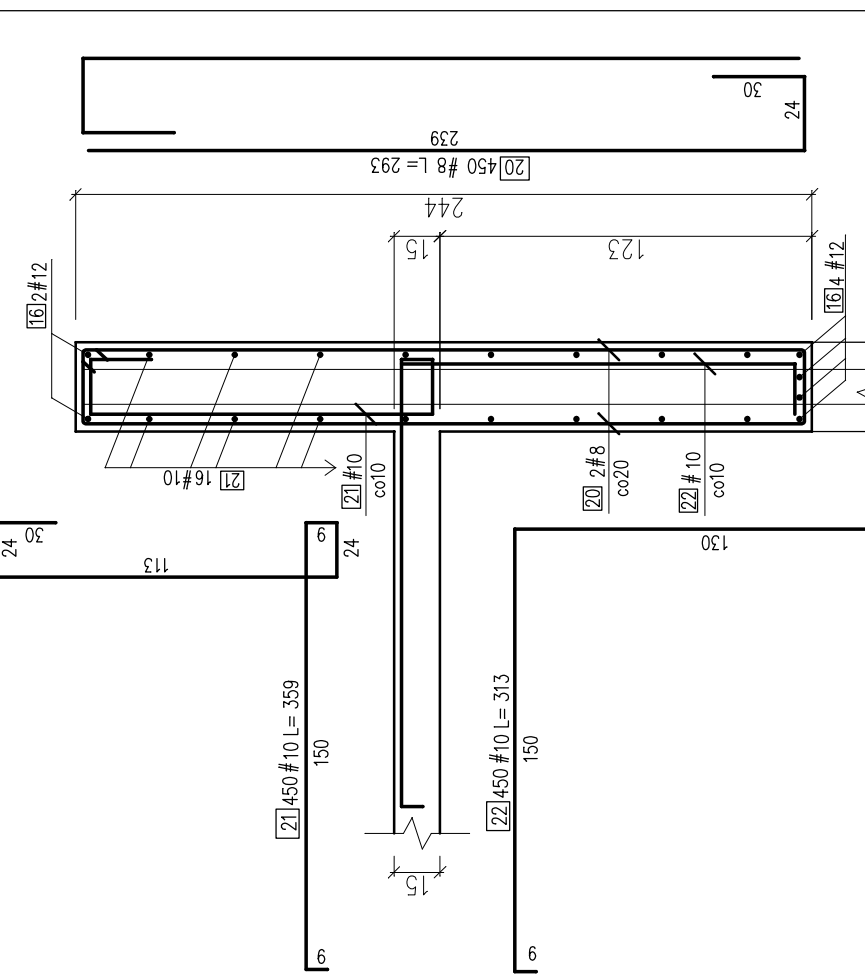
WIEŃC  
Poz.E2.WZ.3.4 20x30

skala 1:25



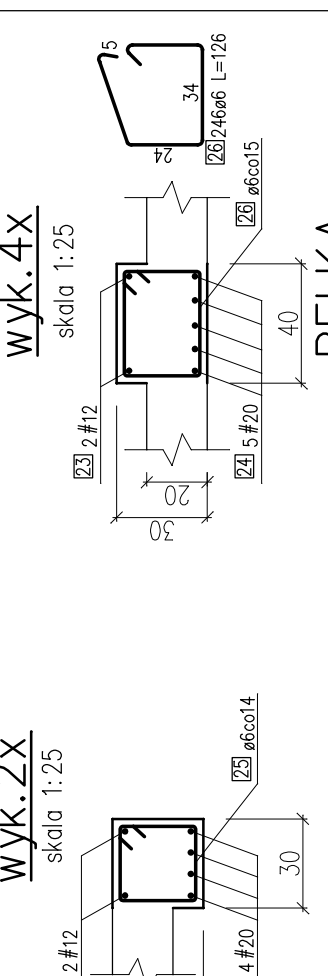
WIENIEC  
Poz.E2.WZ.3.5

ala 1:25



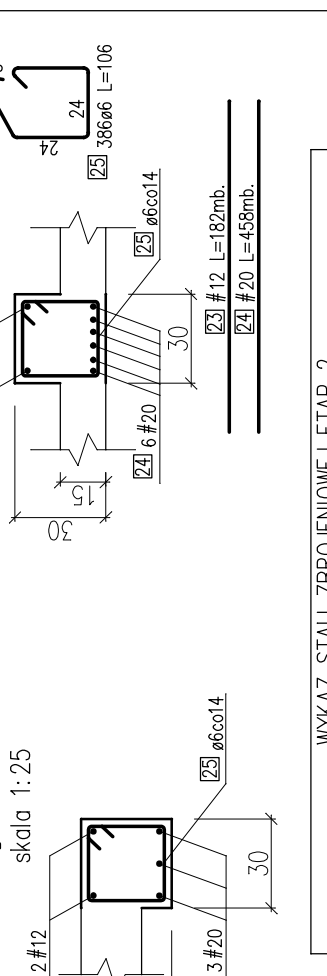
BELKA BELKA  
Poz F2 B7 3 1 30x30 Poz F2 B7 3 3 40x30

2.2.2



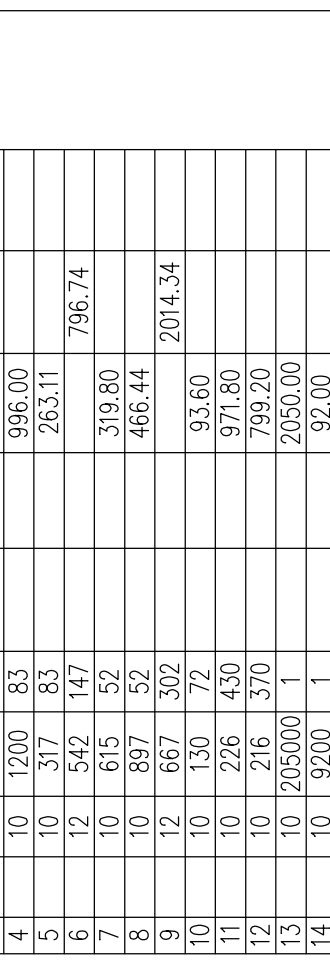
BELKA  
Poz.E2.BZ.3.2 30x30  
Poz.E2.BZ.3.4 30x30  
wyk.5x

2012



Nr	$\phi$ [mm]	$\frac{h}{\phi}$	sat. [cm]	S10S $\phi 6$	S10S $\phi 8$	R8500W $\phi 10$	R8500W $\phi 12$	$\phi 20$
1	12	1200	83				996.00	
2	12	317	83				263.11	

1	
---	--



№	WPKAZ STALI BEROJENOME - FAP 2		Dugost: centimetrim				Dugost: centimetrim						
	№	g	№	g	№	g	№	g	№	g			
1	12	1200	83	933.72	17	1700	1580.00	1903.04	933.72	480.54	752.27	438.00	
2	12	1200	83	933.72	17	1700	1580.00	1903.04	933.72	480.54	752.27	438.00	
3	12	1200	83	933.72	17	1700	1580.00	1903.04	933.72	480.54	752.27	438.00	
4	12	1200	83	933.72	17	1700	1580.00	1903.04	933.72	480.54	752.27	438.00	
5	10	317	83	933.72	17	1700	1580.00	1903.04	933.72	480.54	752.27	438.00	
6	10	317	83	933.72	17	1700	1580.00	1903.04	933.72	480.54	752.27	438.00	
7	10	317	83	933.72	17	1700	1580.00	1903.04	933.72	480.54	752.27	438.00	
8	10	317	83	933.72	17	1700	1580.00	1903.04	933.72	480.54	752.27	438.00	
9	12	667	302	465.40	17	1700	1580.00	1903.04	933.72	480.54	752.27	438.00	
10	12	667	302	465.40	17	1700	1580.00	1903.04	933.72	480.54	752.27	438.00	
11	10	226	430	465.40	17	1700	1580.00	1903.04	933.72	480.54	752.27	438.00	
12	10	226	430	465.40	17	1700	1580.00	1903.04	933.72	480.54	752.27	438.00	
13	10	226	430	465.40	17	1700	1580.00	1903.04	933.72	480.54	752.27	438.00	
14	10	226	430	465.40	17	1700	1580.00	1903.04	933.72	480.54	752.27	438.00	
15	8	580	150	1580.00	17	1700	1580.00	1903.04	933.72	480.54	752.27	438.00	
16	12	1730	101	1730.00	17	1700	1580.00	1903.04	933.72	480.54	752.27	438.00	
17	17	6	313	608	467.40	17	1700	1580.00	1903.04	933.72	480.54	752.27	438.00
18	17	6	313	608	467.40	17	1700	1580.00	1903.04	933.72	480.54	752.27	438.00
19	6	293	450	316.50	17	1700	1580.00	1903.04	933.72	480.54	752.27	438.00	
20	8	293	450	316.50	17	1700	1580.00	1903.04	933.72	480.54	752.27	438.00	
21	10	359	450	316.50	17	1700	1580.00	1903.04	933.72	480.54	752.27	438.00	
22	10	359	450	316.50	17	1700	1580.00	1903.04	933.72	480.54	752.27	438.00	
23	12	1820	1	1820.00	17	1700	1580.00	1903.04	933.72	480.54	752.27	438.00	
24	20	24500	1	24500.00	17	1700	1580.00	1903.04	933.72	480.54	752.27	438.00	
25	20	24500	1	24500.00	17	1700	1580.00	1903.04	933.72	480.54	752.27	438.00	
26	20	24500	1	24500.00	17	1700	1580.00	1903.04	933.72	480.54	752.27	438.00	
27	20	24500	1	24500.00	17	1700	1580.00	1903.04	933.72	480.54	752.27	438.00	
28	20	24500	1	24500.00	17	1700	1580.00	1903.04	933.72	480.54	752.27	438.00	
29	20	24500	1	24500.00	17	1700	1580.00	1903.04	933.72	480.54	752.27	438.00	
30	20	24500	1	24500.00	17	1700	1580.00	1903.04	933.72	480.54	752.27	438.00	
Massa razm. g													
1506.97													

[illegible][illegible]

<b>ETAP 2</b>			
DATA SPORZĄDZENIA I SPRAWDZENIA RYSUNKU: 15-04-2022			
INWESTOR: Powiat Białgorajski 23-400 Białgoria, ul. Kołosa 84	SKALA: 1:100 1:25	NR. RYS. E2 03/K	