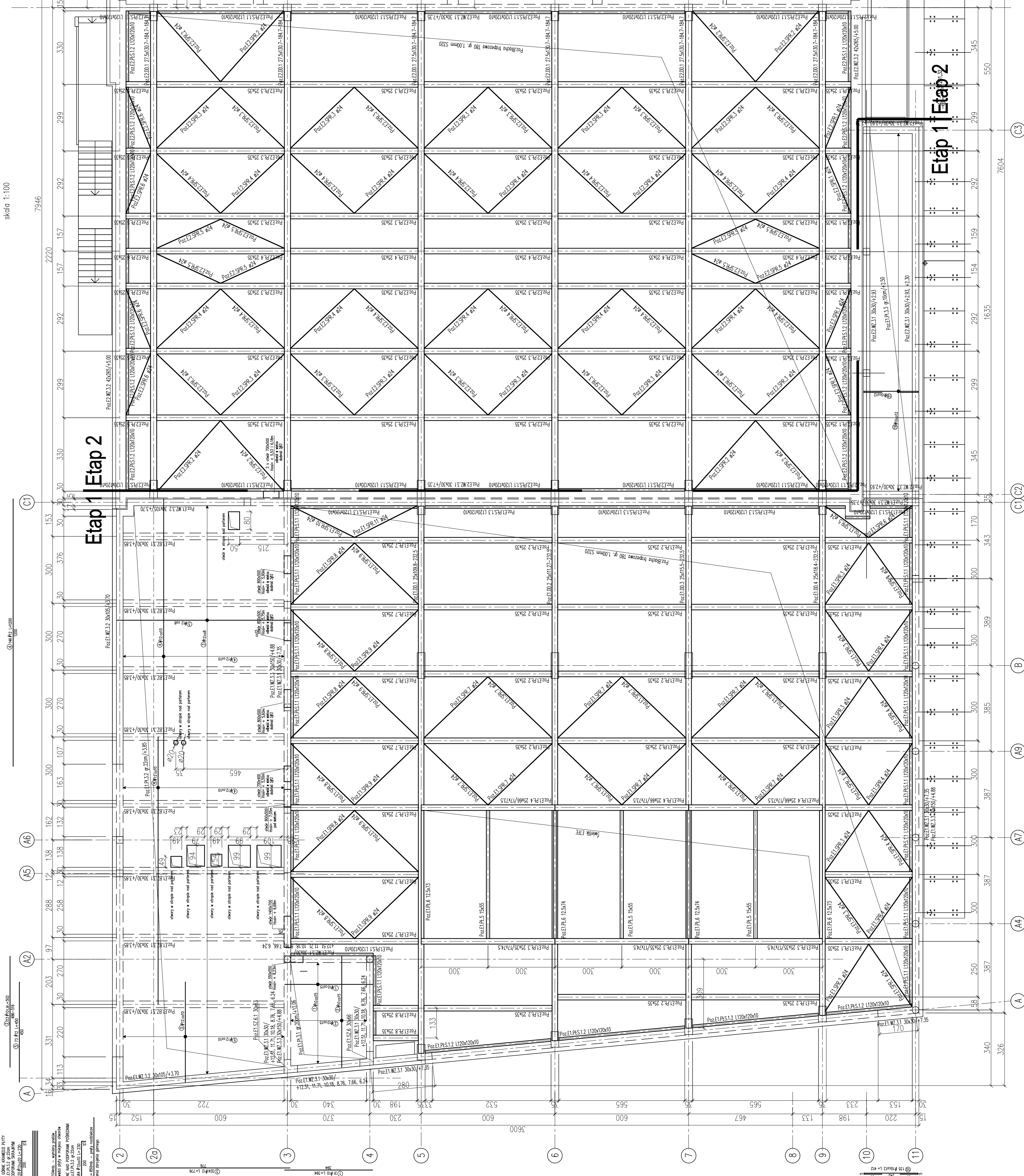


RZUT KONSTRUKCJI DACHU

kala 1:100



Klasa drewna GL28h
Beton C25/30

Stal zbrojeniowa: A-0 (St0S, gładka)
Stal zbrojeniowa: A-IIIIN (BS1500S, żebrowana)
Stal profilowa: S235 ocynkowana

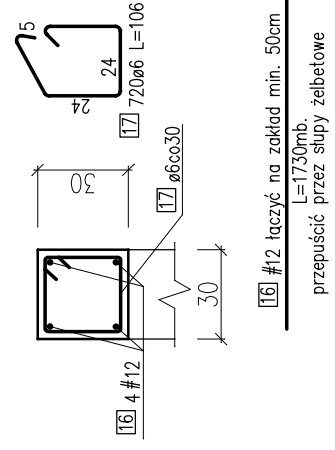
UWAGI:

1. RYSUNEK ROZPATRYWAĆ Z PODZIAŁAMI PRZEMIAN
2. NA RYSUNKU PODAĆ POZIOMY SPODÓ OPISYWANYCH ELEMENTÓW
3. OPOROWADZENIE WODY Z PODAĆ DACHÓW WYKONAĆ PRZEZ ATYKI WG ARCHITEKTURY.
4. ZROZENIE WIENKOW KOTNIC W WIENKACH PRZOSTRZADZAJĄ NA 0,5 MIN. 60cm.
5. SMIEŁEK ETN. WYKONAĆ WEDŁUG WTYCZNYCH PRODUCENTA.
6. WSZYSTKIE WYMIARY SPRAWDZIĆ NA BUDOWE.
7. OTWOROWANIE WYKONAĆ WG BRANŻ INSTALACYJNYCH.

WENIEC
P07 F2 W7 31 30x30

Poz.E2.WZ.3.1 30x30

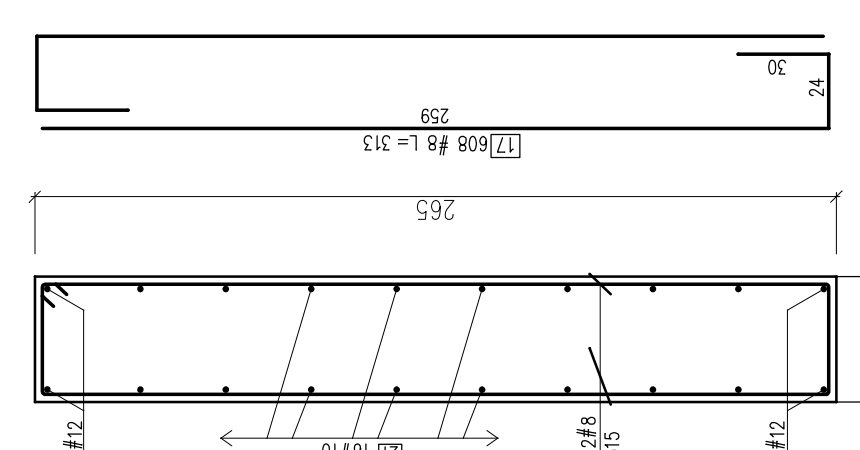
skala 1:25



WIENIEC
Poz.E2.WZ.3.2 42x265

POZ.E2.WZ.3.2 42x265

1:25

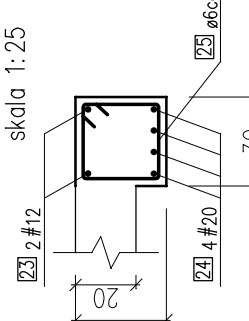


BELKA
Poz.E2.BZ.3.1

P07 F2 B7.31
DECLA

00:00:00:00

WYK. 2X

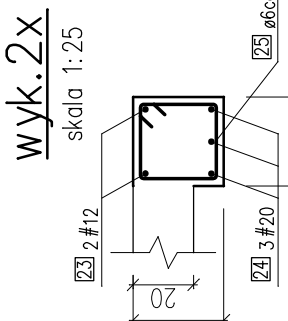


BELKA

BEIKA

0-5 29 07 79

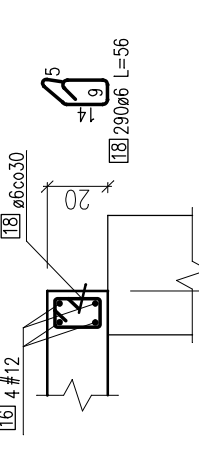
7.C.7A.7J.7O.



WIELICZKO
Poz.E2.WZ.3.3 15x20
skala 1:25

Poz.E2.WZ.3.3 15x20

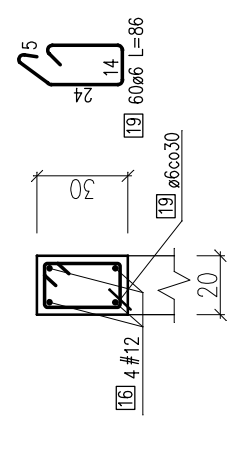
0 1:25



WENIEC

20Z.E2.WZ.3.4 20x3

skala 1:25



WPAZ STAL PROJEKCIJE ETAP 2									
Nr	Stupanj [mm]	[cm]	[m]	SPOS		Bijska cokolata [m]			
				α	β	α	β		
1	1	12	1200	83	12	1200	83	12	998,00
2	12	317	83	12	317	83	12	963,11	263,11
3	12	317	83	12	317	83	12	963,11	263,11
4	12	317	83	12	317	83	12	963,11	263,11
5	10	1200	83	10	1200	83	10	986,00	1210,08
6	10	1200	83	10	1200	83	10	986,00	263,11
7	10	1200	83	10	1200	83	10	986,00	263,11
8	10	1200	83	10	1200	83	10	986,00	795,74
9	10	1200	83	10	1200	83	10	986,00	263,11
10	10	1200	83	10	1200	83	10	986,00	466,44
11	10	1200	83	10	1200	83	10	986,00	207,44
12	10	1200	83	10	1200	83	10	986,00	33,60
13	10	1200	83	10	1200	83	10	986,00	9,90
14	10	1200	83	10	1200	83	10	986,00	799,20
15	10	1200	83	10	1200	83	10	986,00	2050,00
16	12	173000	1	12	173000	1	12	173000	92,00
17	17	17	17	17	17	17	17	1730,04	1730,00
18	17	17	17	17	17	17	17	1730,04	
19	6	8	315	608	8	315	608	138,50	
20	6	8	315	608	8	315	608	138,50	
21	10	359	450	10	359	450	10	105,50	
22	10	359	450	10	359	450	10	105,50	
23	12	180	260	12	180	260	12	148,50	
24	20	20	45000	1	20	45000	1	182,00	
25	24	26	246	399	26	246	399	438,00	
26	26	246	399	26	246	399	26	438,00	
27	106	356	493,16	106	356	493,16	106	438,00	
28	106	356	493,16	106	356	493,16	106	438,00	
29	106	356	493,16	106	356	493,16	106	438,00	
30	106	356	493,16	106	356	493,16	106	438,00	
31	106	356	493,16	106	356	493,16	106	438,00	
32	106	356	493,16	106	356	493,16	106	438,00	
33	106	356	493,16	106	356	493,16	106	438,00	
34	106	356	493,16	106	356	493,16	106	438,00	
35	106	356	493,16	106	356	493,16	106	438,00	
36	106	356	493,16	106	356	493,16	106	438,00	
37	106	356	493,16	106	356	493,16	106	438,00	
38	106	356	493,16	106	356	493,16	106	438,00	
39	106	356	493,16	106	356	493,16	106	438,00	
40	106	356	493,16	106	356	493,16	106	438,00	
41	106	356	493,16	106	356	493,16	106	438,00	
42	106	356	493,16	106	356	493,16	106	438,00	
43	106	356	493,16	106	356	493,16	106	438,00	
44	106	356	493,16	106	356	493,16	106	438,00	
45	106	356	493,16	106	356	493,16	106	438,00	
46	106	356	493,16	106	356	493,16	106	438,00	
47	106	356	493,16	106	356	493,16	106	438,00	
48	106	356	493,16	106	356	493,16	106	438,00	
49	106	356	493,16	106	356	493,16	106	438,00	
50	106	356	493,16	106	356	493,16	106	438,00	
51	106	356	493,16	106	356	493,16	106	438,00	
52	106	356	493,16	106	356	493,16	106	438,00	
53	106	356	493,16	106	356	493,16	106	438,00	
54	106	356	493,16	106	356	493,16	106	438,00	
55	106	356	493,16	106	356	493,16	106	438,00	
56	106	356	493,16	106	356	493,16	106	438,00	
57	106	356	493,16	106	356	493,16	106	438,00	
58	106	356	493,16	106	356	493,16	106	438,00	
59	106	356	493,16	106	356	493,16	106	438,00	
60	106	356	493,16	106	356	493,16	106	438,00	
61	106	356	493,16	106	356	493,16	106	438,00	
62	106	356	493,16	106	356	493,16	106	438,00	
63	106	356	493,16	106	356	493,16	106	438,00	
64	106	356	493,16	106	356	493,16	106	438,00	
65	106	356	493,16	106	356	493,16	106	438,00	
66	106	356	493,16	106	356	493,16	106	438,00	
67	106	356	493,16	106	356	493,16	106	438,00	
68	106	356	493,16	106	356	493,16	106	438,00	
69	106	356	493,16	106	356	493,16	106	438,00	
70	106	356	493,16	106	356	493,16	106	438,00	
71	106	356	493,16	106	356	493,16	106	438,00	
72	106	356	493,16	106	356	493,16	106	438,00	
73	106	356	493,16	106	356	493,16	106	438,00	
74	106	356	493,16	106	356	493,16	106	438,00	
75	106	356	493,16	106	356	493,16	106	438,00	
76	106	356	493,16	106	356	493,16	106	438,00	
77	106	356	493,16	106	356	493,16	106	438,00	
78	106	356	493,16	106	356	493,16	106	438,00	
79	106	356	493,16	106	356	493,16	106	438,00	
80	106	356	493,16	106	356	493,16	106	438,00	
81	106	356	493,16	106	356	493,16	106	438,00	
82	106	356	493,16	106	356	493,16	106	438,00	
83	106	356	493,16	106	356	493,16	106	438,00	
84	106	356	493,16	106	356	493,16	106	438,00	
85	106	356	493,16	106	356	493,16	106	438,00	
86	106	356	493,16	106	356	493,16	106	438,00	
87	106	356	493,16	106	356	493,16	106	438,00	
88	106	356	493,16	106	356	493,16	106	438,00	
89	106	356	493,16	106	356	493,16	106	438,00	
90	106	356	493,16	106	356	493,16	106	438,00	
91	106	356	493,16	106	356	493,16	106	438,00	
92	106	356	493,16	106	356	493,16	106	438,00	
93	106	356	493,16	106	356	493,16	106	438,00	
94	106	356	493,16	106	356	493,16	106	438,00	
95	106	356	493,16	106	356	493,16	106	438,00	
96	106	356	493,16	106	356	493,16	106	438,00	
97	106	356	493,16	106	356	493,16	106	438,00	
98	106	356	493,16	106	356	493,16	106	438,00	
99	106	356	493,16	106	356	493,16	106	438,00	
100	106	356	493,16	106	356	493,16	106	438,00	
101	106	356	493,16	106	356	493,16	106	438,00	
102	106	356	493,16	106	356	493,16	106	438,00	
103	106	356	493,16	106	356	493,16	106	438,00	
104	106	356	493,16	106	356	493,16	106	438,00	
105	106	356	493,16	106	356	493,16	106	438,00	
106	106	356	493,16	106	356	493,16	106	438,00	
107	106	356	493,16	106	356	493,16	106	438,00	
108	106	356	493,16	106	356	493,16	106	438,00	
109	106	356	493,16	106	356	493,16	106	438,00	
110	106	356	493,16	106	356	493,16	106	438,00	
111	106	356	493,16	106	356	493,16	106	438,00	
112	106	356	493,16	106	356	493,16	106	438,00	
113	106	356	493,16	106	356	493,16	106	438,00	
114	106	356	493,16	106	356	493,16	106	438,00	
115	106	356	493,16	106	356	493,16	106	438,00	
116	106	356	493,16	106	356	493,16	106	438,00	
117	106	356	493,16	106	356	493,16	106	438,00	
118	106	356	493,16	106	356	493,16	106	438,00	
119	106	356	493,16	106	356	493,16	106	438,00	
120	106	356	493,16	106	356	493,16	106	438,00	
121	106	356	493,16	106	356	493,16	106	438,00	
122	106	356	493,16	106	356	493,16	106	438,00	
123	106	356	493,16	106	356	493,16	106	438,00	
124	106	356	493,16	106	356	493,16	106	438,00	
125	106	356	493,16	106	356	493,16	106	438,00	
126	106	356	493,16	106	356	493,16	106	438,00	
127	106	356	493,16	106	356	493,16	106	438,00	
128	106	356	493,16	106	356	493,16	106	438,00	
129	106	356	493,16	106	356	493,16	106	438,00	
130	106	356	493,16	106	356	493,16	106	438,00	
131	106	356	493,16	106	356	493,16	106	438,00	
132	106	356	493,16	106	356	493,16	106	438,00	
133	106	356	493,16	106	356	493,16	106	438,00	
134	106	356	493,16	106	356	493,16	106	438,00	
135	106	356	493,16	106	356	493,16	106	438,00	
136	106	356	493,16	106	356	493,16	106	438,00	
137	106	356	493,16	106	356	493,16	106	438,00	
138	106	356	493,16	106	356	493,16	106	438,00	
139	106	356	493,16	106	356	493,16	106	438,00	
140	106	356	493,16	106	356	493,16	106	438,00	
141	106	356	493,16						

[illegible]