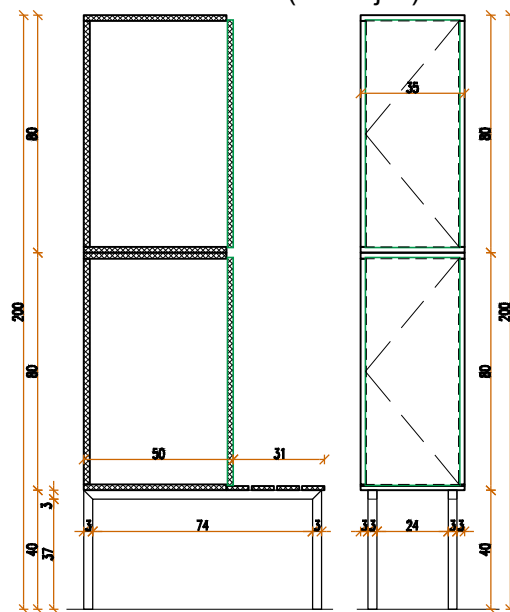


E5a - SZAFKA SZATNI

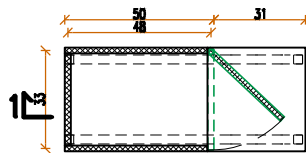
-ODZIEŻY WIERZCHNIEJ - 20szt (40miejsc)

-BASENOWEJ - 20szt (40miejsc)



1-1

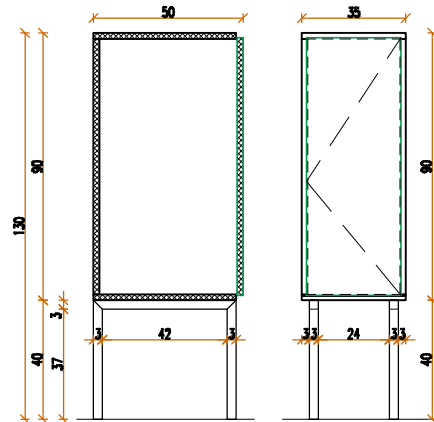
WIDOK



RZUT

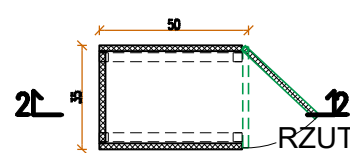
E5b - SZAFKA NPS

-SZATNI BASENOWEJ - 4szt



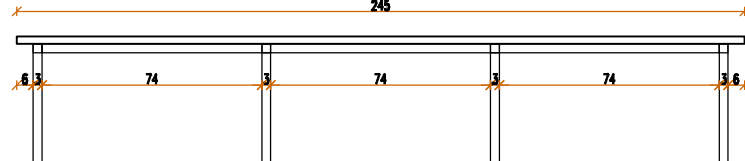
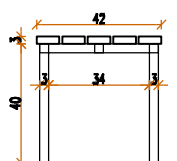
2-2

WIDOK

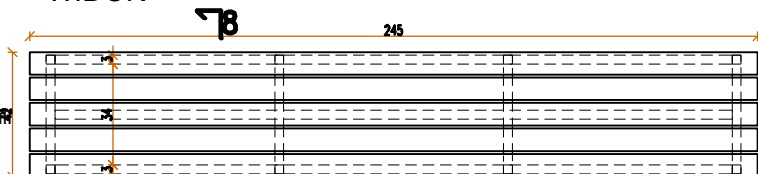


RZUT

E5e - ŁAWKA ZMIANY OBUWIA - 1szt



WIDOK



RZUT

Rysunek przedstawia schematyczny i sposób wykonania szafek szatni basenowych i ławki

Projekt przewiduje wykonanie wszystkich szafek z płyty wodoodpornej HPL lub równoważnej gr. 10mm.

Konstrukcję szafek wykonać z aluminium, z pozostawieniem naturalnego koloru materiału oraz z podstaw wykonanych z profili stalowych zabezpieczonych antykorozyjnie przez ocynkowanie i malowanie.

Wszystkie szafki indywidualne wyposażać w zamki wrzutowe na monetę 2.00 lub 5.00zł.

Szafki ubraniowe basenowe wyposażać w zamki sterowane elektronicznie w ramach elektronicznego systemu ESOK.

W szafkach ubraniowych zainstalować po 2 wieszaki haczykowe oraz poprzeczny drążek i wieszak na ubranie.

Boczne i tylne widoczne płaszczyzny bloków szafek wykończyć płytą jak drzwiczki poszczególnych schowków /szafek/.

Ławeczka dla szafek basenowych z płyty wodoodpornej HPL lub równoważnej gr. 10mm na konstrukcji stalowej wsporczej

Uwaga!

Przed przystąpieniem do realizacji szafek przeprowadzić inwentaryzację powykonawczą miejsc ich usytuowania.

Szczegóły montażowe, przyjęte materiały oraz ostateczna kolorystykę uzgodnić przed zamówieniem materiału i przystąpieniem do prac wykonawczych z autorem projektu, w ramach nadzoru autorskiego.

Rysunki przedstawiają schematy układu i ilości szafek.

Dokumentacja warsztatowa przed przystąpieniem do produkcji i wyborze konkretnego dostawcy meblowania podlega akceptacji nadzoru architektonicznego.

KOLORYSTYKA:

Wszystkie szafki wykonać w kolorystyce :

- korpusy szafek – materiał matowy - kolor czerwony złamany-koralowy – NCS S 3040-Y80R +/- 1 stopień kolorystyczny wg próbnika NCS – str 52

- elementy stalowe – malowane w kolorze RAL 9006 /alumiiniowy/

		PRO-ARCH-2 sp. z o.o. s.k. 43-100 TYCHY UL. SIENKIEWICZA 24 e-mail : biuro@proarch.com.pl , TEL.: 32 214 41 51 WWW.PROARCH.COM.PL	
IMIĘ I NAZWISKO PROJEKTANTA I SPRAWDZAJĄCEGO, BRANŻA, NR UPRAWNIENI BUDOWLANYCH		PODPIS	NAZWA OBIEKTU BUDOWLANEGO: Przebudowa i rozbudowa powiatowej krytej pływalni w Biłgoraju przy ul. Cegielnianej 24
PROJEKTANT ARCHITEKTURA I URBANISTYKA mgr inż. arch. Jacek Niedzwiedzki upr.proj. 199/81 K-ce w spec. arch. bez ograniczeń			TYTUŁ RYSUNKU: PROJEKT TECHNICZNY
			SCHEMATY SZAFEK ETAP 1
INWESTOR: Powiat Biłgorajski 23-400 Biłgoraj, ul. Kościuszki 94		DATA SPORZĄDZENIA I SPRAWDZENIA RYSUNKU: 15-04-2022	NR. RYS.
		SKALA: 1:100	W03/1
NINIEJSZY PROJEKT CHRONIONY JEST PRAWEM AUTORSKIM.			