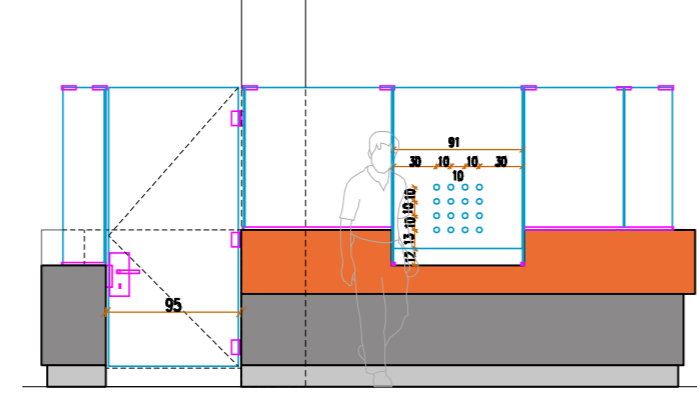
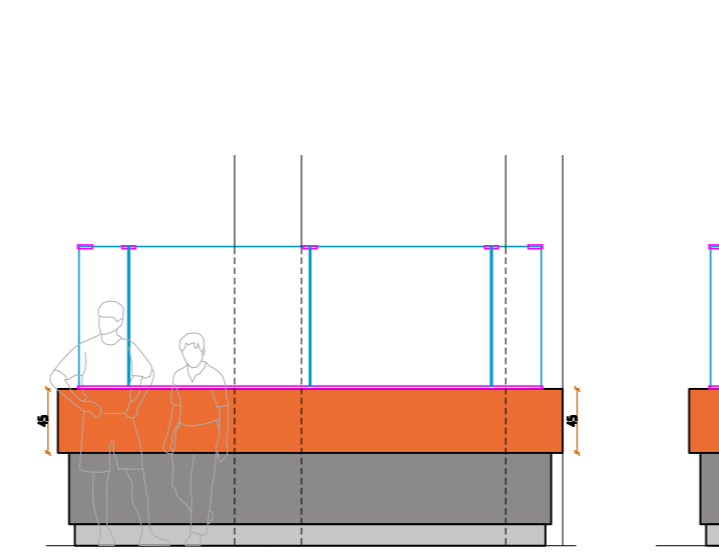
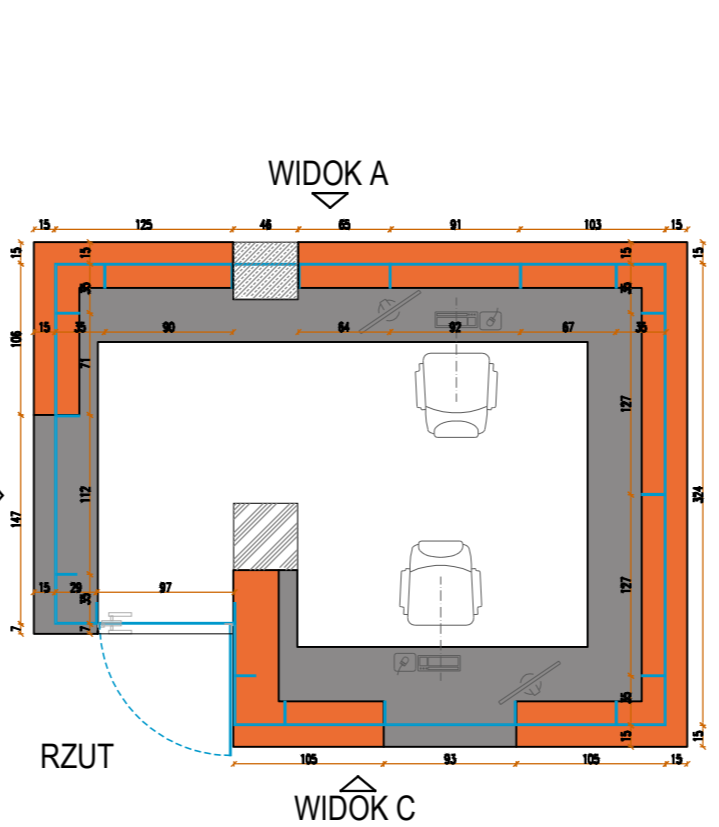
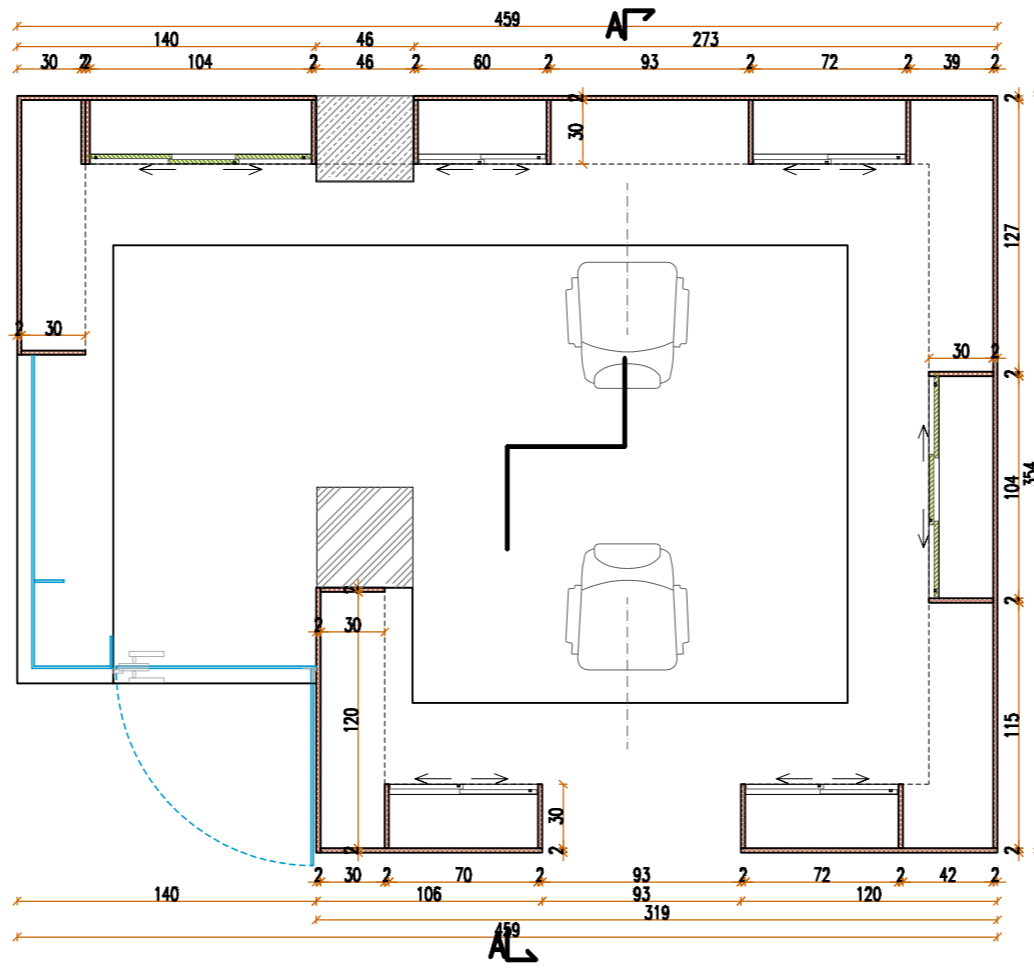
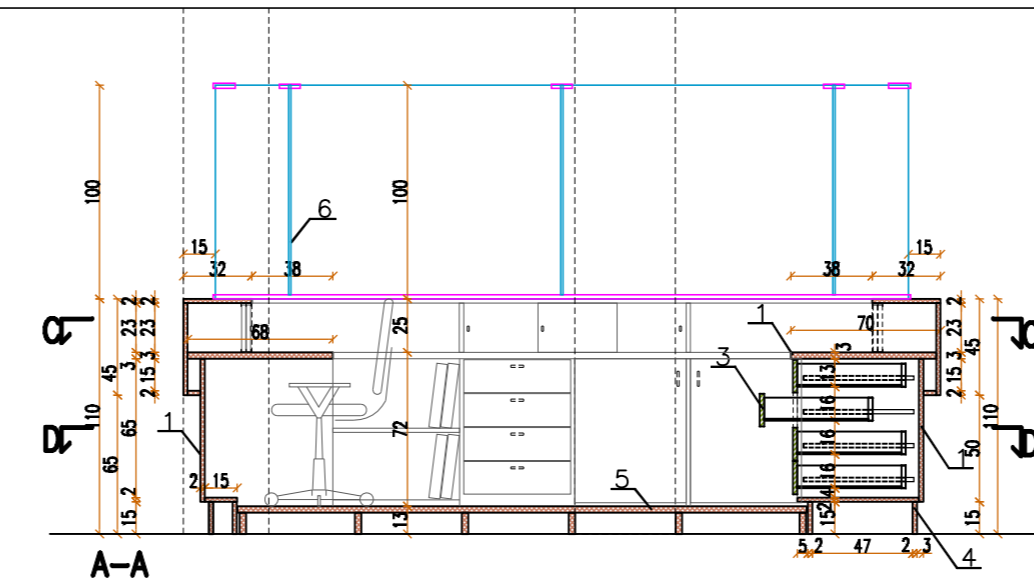


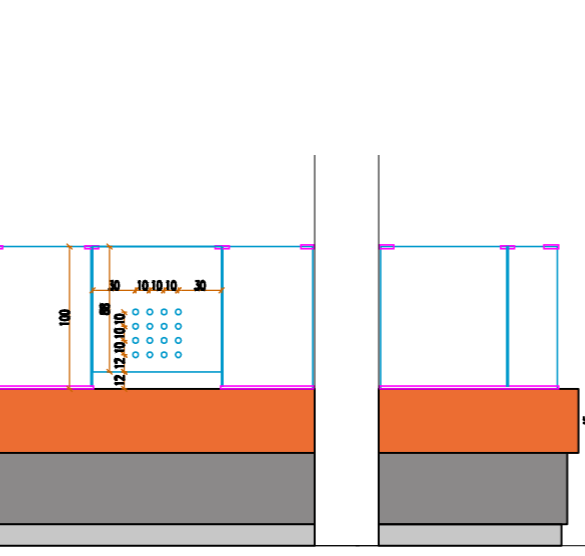
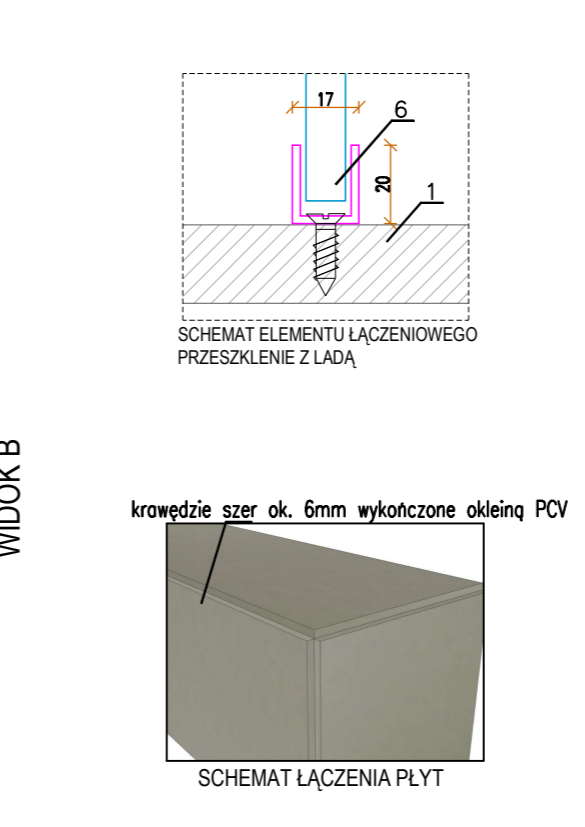
WIDOK D



WIDOK C



WIDOK B



WIDOK C

LADA RECEPCJI

Na rysunku przedstawiono sposób wykonania lady recepcji. Wszystkie elementy wykonane z płyty meblowej paździerzowej oklejanej laminatami.

- Na rysunku wprowadzono następujące oznaczenia elementów:
- Błat oraz ściany czołowe wykonane z płyty paździerzowej laminowanej
 - Półki oraz wewnętrzne elementy lady wykonać z płyty paździerzowej laminowanej dwustronnie w kolorze szarym.
 - Drzwiczki oraz fronty szuflad i szafek - wykonane z płyty paździerzowej fornirowanej jak dolny korpus lady. Wyposażone w zamki patentowe oraz okucia.
 - Cokół mebla wykonać z płyty paździerzowej. Od zewnętrznej strony (w miejscach widocznych) płytę okleić blachą stalową nierdzewną, satynowaną, gr. 0,5mm.
 - Podest dla obsługi recepcji - wykonać z płyty paździerzowej zwykłej gr. 22mm, wspartej obrzeżnie na pasach płyty wysokości 12cm, oraz poprzecznie ustawionych pasach w odstępach ok. 50cm. Górną powierzchnię podestu wykończyć wykładziną dywanową wg projektu posadzki.
 - Przeszklenie recepcji - elementy szklenia grubości 12mm z zastosowaniem szyb 6+6mm hartowanych z folią bezpieczną, mocowanych bezpośrednio do lady za pomocą złącza systemowego -szyna/ceownik 17x20mm mocowane do blatu oraz w odcinkach ok. 10cm, narożnych, ciągłych i teowych/ na szczycie tafli szklanych w celu ich połączenia i usztywnienia - z zastosowaniem klejenia lub zacisków imbusowych. W szybach w rejonie stanowisk recepcji wycinać otwory d-40mm i podcięcie dla komunikacji recepcja-klient.
- Dla całoszkłanych drzwi zamykających boks recepcji stosować zawiasy i okucia systemowe, stosowane do stolarki całoszkłanej. Dla usztywnienia elementów tafli szklanej, w kilku miejscach, prostopadłe do głównego szklenia, zastosowano tafle szklane oparte bezpośrednio na blacie meblowym, szerokości 16cm. Jedno z tych usztywnień, o szerokości 20cm zastosowano w miejscu lokalizacji zawiasów drzwi boks recepcji.
- Szczegółowe wymiarowanie tafli szklanych oraz ich otworowania przedstawić należy w projekcie warsztatowym, po uprzednim zaakceptowaniu przez bezpośredniego wykonawcę i inwestora systemu łączenia tafli szklanych.

- Uwagi ogólne wykonawcy
- Przed rozpoczęciem wykonania elementów meblowych, w miejscu ich usytuowania należy wykonać obmiar powykonawczy i sprawdzić proponowane w projekcie wymiary. Szczegóły montażu oraz rodzaj zastosowanych okuć ustalić w ramach nadzoru autorskiego.
 - Prace meblarskie i przeszklenie recepcji powierzyć firmie specjalistycznej, wykonującej tego rodzaju usługi.
 - stosować następujące rozwiązania techniczne:
 - lady wyposażać w zamki patentowe, które zabezpieczają przed niepożądanym otwieraniem szuflad oraz szafek
 - uchwyty wpuszczane kolor aluminium naturalne
 - prowadnice szuflad- pelen wysuw z cichym domykaniem
 - materiał podstawowy na blaty główne i górne panele czołowe: laminat matowy
 - zawiasy: standardowe, puszkowe fi 35 mm
 - płyty w narożach łączyć ze sobą na narożniki wkleśłe szer. ok. 6mm z zastosowaniem okleinowania krawędzi płyt listwami PCV w kolorze jak powierzchnia laminatu płyty (patrz rysunek schematyczny/

KOLORYSTYKA:
LADA RECEPCJI - elementy wykonane z płyty meblowejoklejanej laminatami wg zapisów zawartych w części rysunkowej
- blat - część górna - wykończenie laminatowe matowe - kolor czerwony zlamany-koralowy - NCS S 3040-Y80R /+/- 1 stopień kolorystyczny wg próbnika NCS - str 52
- blat - część dolna - wykończenie laminatowe matowe - kolor szary ciemny - NCS S 7502-G /+/- 1 stopień kolorystyczny wg próbnika NCS - str 9
- wewnętrzne wykończenie półek, płaszczyzn tylnych i drzwiczek - kolor szary jasny - NCS S 4502-G /+/- 1 stopień kolorystyczny wg próbnika NCS - str 9
- cokół - blacha stalowa nierdzewna satynowana klejona satynowana gr 0,5mm
Uwaga - ze względów drukarskich kolory pokazane na rysunku mogą odbiegać od przyjętych wg wzorników.

LADA RECEPCJI - 1szt.

POZIOM PORÓWNAWCZY: ±0,00/204,65

PRO-ARCH 2	PRO-ARCH-2 sp. z o.o. s.k. 43-100 TYCHY UL. SIENKIEWICZA 24	
	e-mail : biuro@proarch.com.pl , WWW.PROARCH.COM.PL	TEL.: 32 214 41 51
IMIĘ I NAZWISKO PROJEKTANTA I SPRAWDZAJĄCEGO, BRANŻA, NR UPRAWNIENI BUDOWLANYCH	PROJEKTANT ARCHITEKTURA I URBANISTYKA mgr inż. arch. Jacek Niedźwiedzki upr.proj. 199/81 K-ce w spec. arch. bez ograniczeń	PODPIS
NAZWA OBIEKTU BUDOWLANEGO: Przebudowa i rozbudowa powiatowej krytej pływalni w Bilgoraju przy ul. Cegielnianej 24		TYTUŁ RYSUNKU: PROJEKT TECHNICZNY
LADA RECEPCJI ETAP 2		DATA SPORZĄDZENIA I SPRAWDZENIA RYSUNKU: 15-04-2022
INWESTOR: Powiat Bilgorajski 23-400 Bilgoraj, ul. Kościuszki 94		SKALA: 1:30
NINIEJSZY PROJEKT CHRONIONY JEST PRAWEM AUTORSKIM.		NR. RYS. W01/2