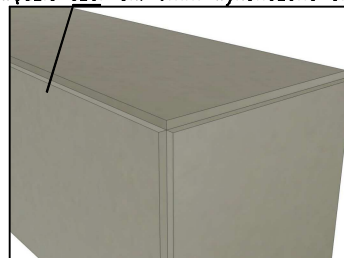


SCHEMAT ELEMENTU ŁĄCZENIOWEGO PRZESZKLENIE Z LADĄ

krawędzie szer. ok. 6mm wykończone okleiną PCV

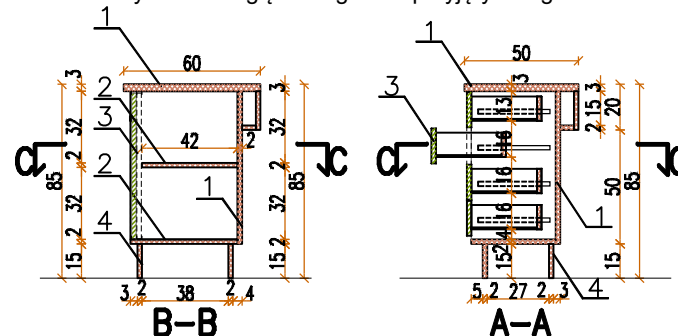


SCHEMAT ŁĄCZENIA PŁYT

KOLORYSTYKA:

LADA SZATNI - elementy wykonane z płyty meblowej oklejanej laminatami wg zapisów zawartych w części rysunkowej
- blat - część górna - wykończenie laminatowe matowe - kolor szary jasny - NCS S 4502-G +/- 1 stopień kolorystyczny wg próbnika NCS - str 9
- blat - część dolna - wykończenie laminatowe matowe - kolor czerwony złamany-koralowy - NCS S 3040-Y80R +/- 1 stopień kolorystyczny wg próbnika NCS - str 52
- wewnętrzne wykończenie półek, płaszczyzn tylnych i drzwiczek - kolor szary jasny - NCS S 4502-G +/- 1 stopień kolorystyczny wg próbnika NCS - str 9
- cokół - blacha stalowa nierdzewna satynowana klejona satynowana gr 0,5mm

Uwaga - ze względów drukarskich kolory pokazane na rysunku mogą odbiegać od przyjętych wg wzorników.



LADA SZATNI ODZIEŻY WIERZCHNIEJ

Na rysunku przedstawiono sposób wykonania szatni odzieży wierzchniej. Wszystkie elementy wykonane z płyty meblowej paździerzowej oklejanej laminatami

Na rysunku wprowadzono następujące oznaczenia elementów:

1. Blat oraz ściany czołowe wykonane z płyty paździerzowej laminowanej
2. Półki oraz wewnętrzne elementy ludy wykonać z płyty paździerzowej laminowanej dwustronnie w kolorze szarym.
3. Drzwiczki oraz fronty szuflad i szafek - wykonane z płyty paździerzowej fornirowanej jak dolny korpus ludy. Wyposażone w zamki patentowe oraz okucia.
4. Cokół mebla wykonać z płyty paździerzowej. Od zewnętrznej strony (w miejscach widocznych) płytę okleić blachą stalową nierdzewną, satynowaną, gr. 0,5mm.

Uwagi ogólne wykonawcze

1. Przed rozpoczęciem wykonania elementów meblowych, w miejscu ich usytuowania należy wykonać obmiar powykonawczy i sprawdzić proponowane w projekcie wymiary. Szczegóły montażu oraz rodzaj zastosowanych okuć ustalić w ramach nadzoru autorskiego.
2. Prace meblarskie i przeszklenie recepcji powierzyć firmie specjalistycznej, wykonującej tego rodzaju usługi.
3. stosować następujące rozwiązania techniczne:
 - ludy wyposażić w zamki patentowe, które zabezpieczają przed niepożądanym otwieraniem szuflad oraz szafek
 - uchwyty wpuszczane kolor aluminium naturalne
 - prowadnice szuflad- pełen wysuw z cichym domykaniem
 - materiał podstawowy na blaty główne i górne panele czołowe: laminat matowy
 - zawiasy: standardowe, puszkowe fi 35 mm
 - dla fragmentów ład unoszonych - stosować zaczepy i gazowe amortyzatory dla zapewnienia bezpieczeństwa i przypadkowemu upadkowi fragmentu ludy.
 - płyty w narożach łączyć ze sobą na narożniki wkłesłe szer. ok. 6mm z zastosowaniem okleinowania krawędzi płyt listwami PCV w kolorze jak powierzchnia laminatu płyty /patrz rysunek schematyczny/

WIDOK A

WIDOK B

RZUT- przekrój poziomy C-C

WIDOK B

WIDOK B

WIDOK B
WIDOK - KOLORYSTYKA

WIDOK A

LADA SZATNI - 1szt.

POZIOM PORÓWNAWCZY: ±0,00/204,65

| | | |
|---|--|--|
| | PRO-ARCH-2 sp. z o.o. s.k. 43-100 TYCHY UL. SIENKIEWICZA 24 | |
| | e-mail : biuro@proarch.com.pl , WWW.PROARCH.COM.PL | TEL.: 32 214 41 51 |
| IMIE i NAZWISKO PROJEKTANTA i SPRAWDZAJĄCEGO, BRANŻA, NR UPRAWNIEN BUDOWLANYCH | PROJEKTANT ARCHITEKTURA I URBANISTYKA mgr inż. arch. Jacek Niedźwiedzki upr.proj. 199/81 K-ce w spec. arch. bez ograniczeń | PODPIS |
| NAZWA OBIEKTU BUDOWLANEGO: Przebudowa i rozbudowa powiatowej krytej pływalni w Biłgoraju przy ul. Cegielnianej 24 | | TYTUŁ RYSUNKU: PROJEKT TECHNICZNY |
| LADA SZATNI ODZIEŻY WIERZCHNIEJ etap 2 | | DATA SPORZĄDZENIA i SPRAWDZENIA RYSUNKU: 15-04-2022 |
| INWESTOR: Powiat Biłgorajski 23-400 Biłgoraj, ul. Kościuszki 94 | | SKALA: 1:30 |
| NINIEJSZY PROJEKT CHRONIONY JEST PRAWEM AUTORSKIM. | | NR. RYS. W02/2 |