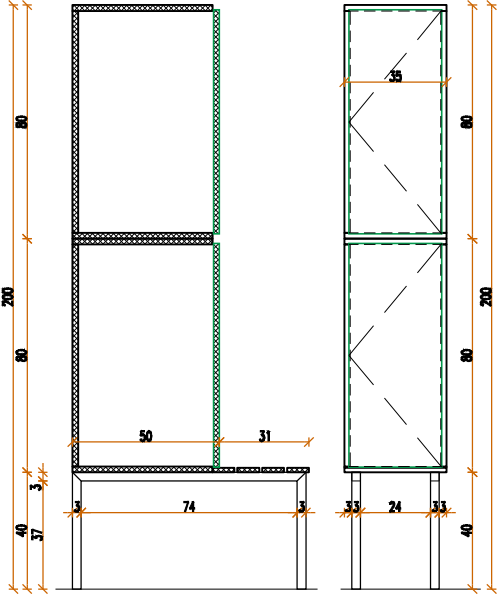


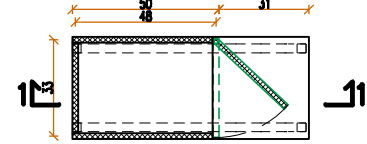
ETAP 2

E5a - SZAFKA SZATNI

- BASENOWEJ - 66szt (132miejsc)
- BASENOWEJ (rodzinna) - 5szt (10miejsc)
- FITNESS - 14szt (28miejsc)



1-1 WIDOK



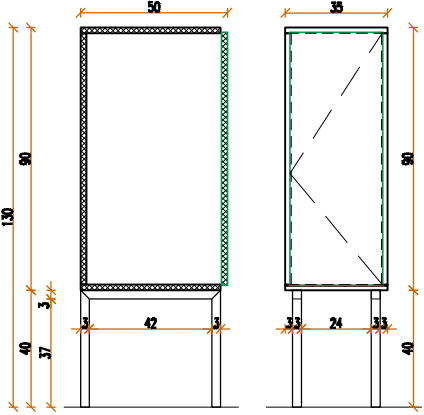
RZUT

UWAGA: szafki basenowe E5a będą uzupełnione o przeniesione szafki z etapu 1 w ilości 40 szt/80 miejsc -dając ogólną ilość docelową 106 szt/212 miejsc.

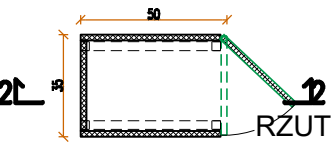
E5a - SZAFKI SZATNI- ilość docelowa:

- szafki basenowej - 106szt (212miejsc)
- szafki basenowej (rodzinna) - 5szt (10miejsc)
- szafki FITNESS - 14szt (28miejsc)

E5b - SZAFKA NPS
-SZATNI BASENOWEJ - 2szt



2-2 WIDOK

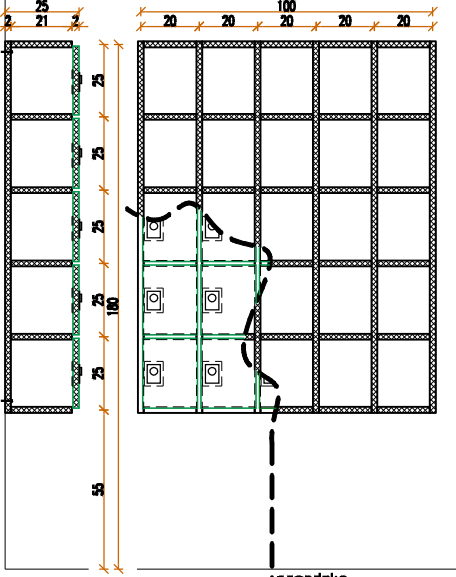


RZUT

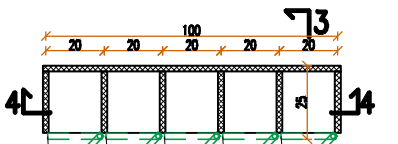
UWAGA: szafki basenowe nps E5b będą uzupełnione o przeniesione szafki z etapu 1 w ilości 4 szt. -dając ogólną ilość docelową 6 szt.

E5b - SZAFKI SZATNI NPS - ilość docelowa: 6szt

E5c - SZAFKA NA PRZEDMIOTY
WARTOŚCIOWE - 1szt

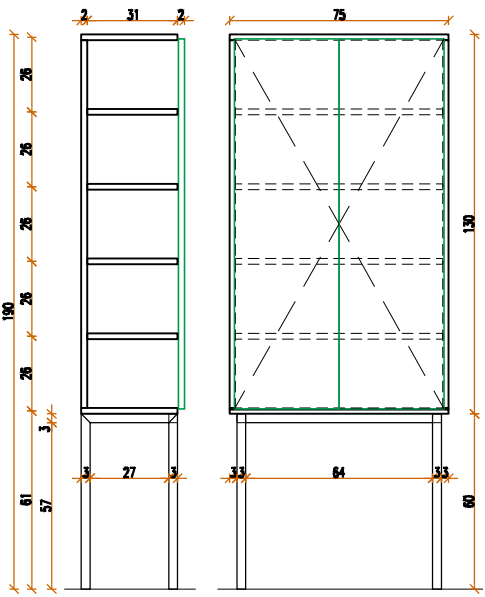


3-3 WIDOK

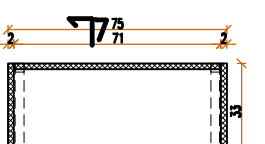


RZUT

E5d-SZAFKA NA BUTY - GRUPOWA - 8 szt.



7-7 WIDOK



RZUT

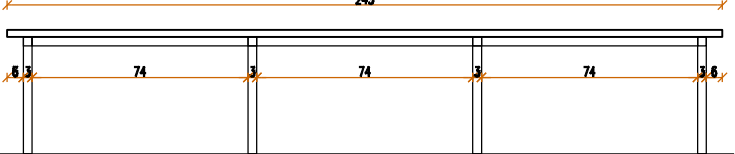
Rysunek przedstawia schematyczny i sposób wykonanie szafek szatni basenowych, szafki na buty, przedmioty wartościowe. Projekt przewiduje wykonanie wszystkich szafek z płyty wodoodporneHPL lub równoważne gr. 10mm. Konstrukcję szafek wykonać z aluminium, z pozostawieniem naturalnego koloru materiału oraz z podstaw wykonanych z profili stalowych zabezpieczonych antykorozyjnie przez ocynkowanie i malowanie. Wszystkie szafki indywidualne wyposażyć w zamki wrzutowe na monetę 2.00 lub 5,00zł . Szafki na buty - grupowe wyposażyć w zamki patentowe. Szafki ubraniowe basenowe wyposażyć w zamki sterowane elektronicznie w ramach elektronicznego systemu ESOK. W szafkach ubraniowych zainstalować po 2 wieszaki haczykowe oraz poprzeczny drążek i wieszak na ubranie. Boczne i tylne widoczne płaszczyzny bloków szafek wykończyć płytą jak drzwiczki poszczególnych schowków /szafek/. Ławeczka dla szafek basenowych z płyty wodoodpornej HPL lub równoważne gr. 10mm na konstrukcji stalowej wsporczej

Uwaga!
Przed przystąpieniem do realizacji szafek przeprowadzić inwentaryzację powykonawczą miejsc ich usytuowania. Szczegóły montażowe, przyjęte materiały oraz ostateczną kolorystykę uzgodnić przed zamówieniem materiału i przystąpieniem do prac wykonawczych z autorem projektu, w ramach nadzoru autorskiego.

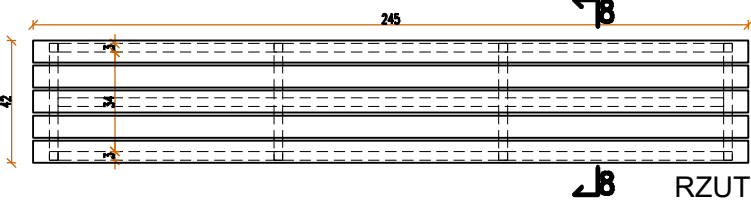
Rysunki przedstawiają schematy układu i ilości szafek. Dokumentacja warsztatowa przed przystąpieniem do produkcji i wyborze konkretnego dostawcy umeblowania podlega akceptacji nadzoru architektonicznego.

KOLORYSTYKA:
Wszystkie szafki wykonać w kolorystyce :
- korpusy szafek – materiał matowy - kolor czerwony złamany-koralowy – NCS S 3040-Y80R +/- 1 stopień kolorystyczny wg próbnika NCS – str 52
- listwy ławek w kolorze ciemnoszarym
- elementy stalowe – malowane w kolorze RAL 9006 /aluminiowy/

E5e - ŁAWKA ZMIANY OBUWIA - 1szt



WIDOK

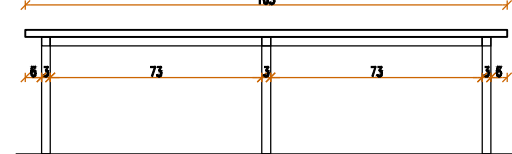


RZUT

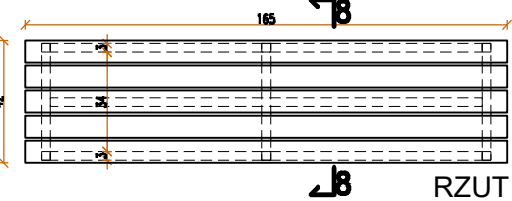
UWAGA: ławka E5e będzie uzupełniona o przeniesioną ławkę E5e z etapu 1.

E5e - ŁAWKA - ilość docelowa: 2szt

E5f - ŁAWKA ZMIANY OBUWIA - 2szt



WIDOK



RZUT

		PRO-ARCH-2 sp. z o.o. s.k. 43-100 TYCHY UL. SIENKIEWICZA 24	
e-mail : biuro@proarch.com.pl , TEL.: 32 214 41 51 WWW.PROARCH.COM.PL			
IMIE I NAZWISKO PROJEKTANTA I SPRAWDZAJĄCEGO, BRANŻA, NR UPRAWNIEŃ BUDOWLANYCH	PODPIS	NAZWA OBIEKTU BUDOWLANEGO: Przebudowa i rozbudowa powiatowej krytej pływalni w Biłgoraju przy ul. Cegielnianej 24	
PROJEKTANT ARCHITEKTURA I URBANISTYKA mgr inż. arch. Jacek Niedźwiedzi upr.proj. 199/81 K-ce w spec. arch. bez ograniczeń		TYTUŁ RYSUNKU: PROJEKT TECHNICZNY	
		SCHEMATY SZAFEK ETAP 2	
		DATA SPORZĄDZENIA I SPRAWDZENIA RYSUNKU:	15-04-2022
INWESTOR: Powiat Biłgorajski 23-400 Biłgoraj, ul. Kościuszki 94		SKALA: 1:100	NR. RYS.
NINIEJSZY PROJEKT CHRONIONY JEST PRAWEM AUTORSKIM.		W03/2	